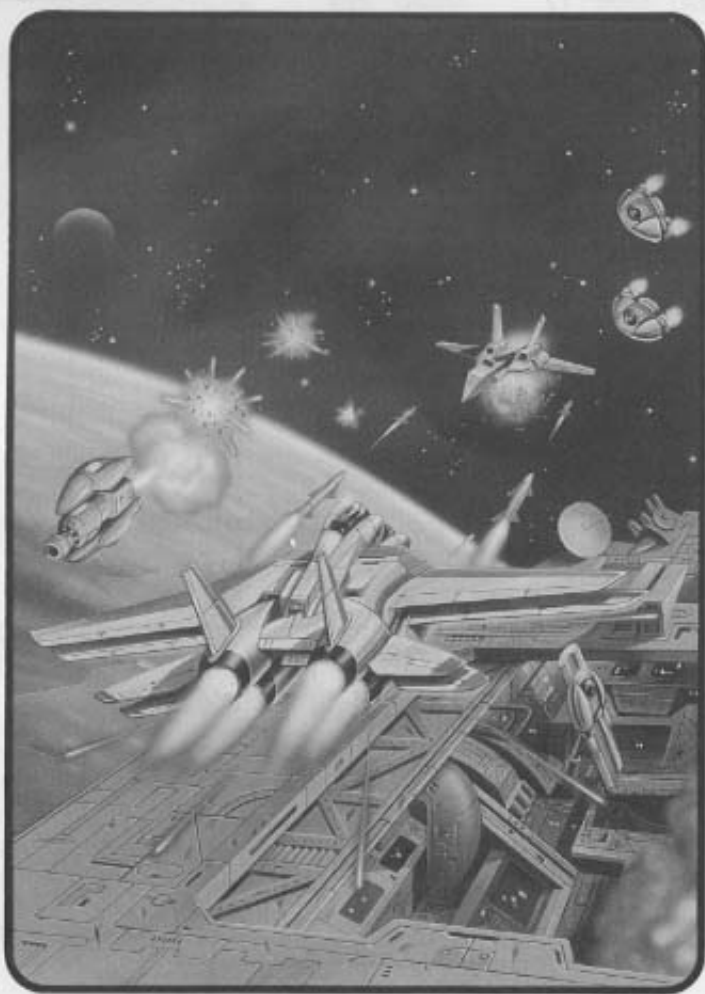


STRIKE  GUNNER

STG
◦ ◦
(ストライクガンナー)
TM

取扱説明書
Service Manual

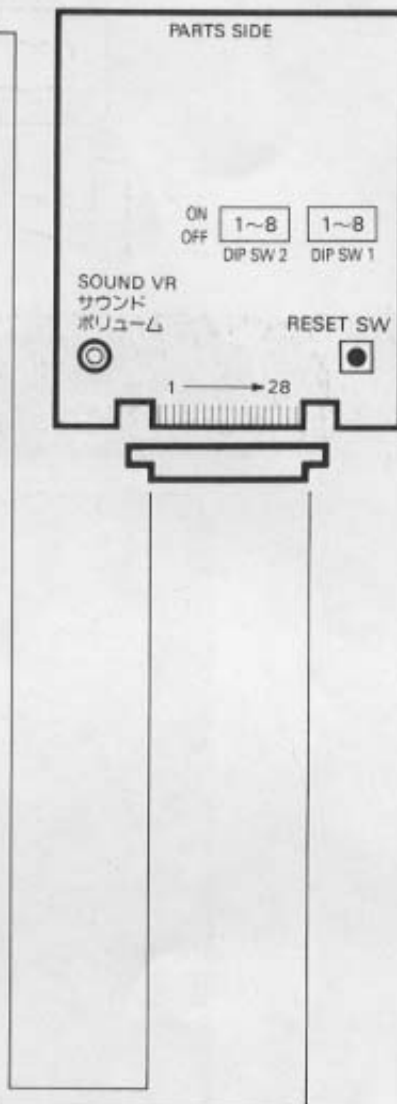


TECMO

エッジコネクタ ● Edge Connector

● JAMMA規格

SOLDER SIDE(半田面)	PIN NO.	PARTS SIDE(部品面)
GND	A 1	GND
GND	B 2	GND
+5V	C 3	+5V
+5V	D 4	+5V
	E 5	
+12V	F 6	+12V
	H 7	
	J 8	COIN COUNTER 1
	K 9	COIN L. OUT 1
SPEAKER (-)	L 10	SPEAKER (+)
	M 11	
VIDEO GREEN	N 12	VIDEO RED
VIDEO SYNC	P 13	VIDEO BLUE
SERVICE SW	R 14	VIDEO GND
	S 15	
COIN IN 2	T 16	COIN IN 1
2P START	U 17	1P START
2P UP	V 18	1P UP
2P DOWN	W 19	1P DOWN
2P LEFT	X 20	1P LEFT
2P RIGHT	Y 21	1P RIGHT
2P A BUTTON	Z 22	1P A BUTTON
2P B BUTTON	a 23	1P B BUTTON
2P C BUTTON	b 24	1P C BUTTON
	c 25	
	d 26	
GND	e 27	GND
GND	f 28	GND



* Ensure all connection listed above. Blanks shows N.C.

コントロールパネル

JOYSTICK LEVER.....8 directions
ジョイスティックレバー8方向



電源 POWER SOURCE
+5V.....1.1A
+12V.....0.5A
(AF Amp. BTL System)

A ボタン 通常弾 A BUTTON SHOT
B ボタン 特殊兵器 B BUTTON SPECIAL WEAPON
C ボタン 合体 C BUTTON CONJUNCTION
A ボタン 通常弾 A BUTTON SHOT
B ボタン 特殊兵器 B BUTTON SPECIAL WEAPON
C ボタン 合体 C BUTTON CONJUNCTION

*注意— +5VはPCB上の値です。

Caution—The power supply should be exactly 5V on this P.C.B.

チェックディスプレイ ● Check Display

- * ティップスイッチ1の3番がオンのとき、電源を入れるかリセットスイッチを押すと、テストモードに入ります。まずクロスハッチとカラーパターンが表示されますので画面サイズとカラー濃度の調整をして下さい。
- * 次に1Pのスタートボタンを押すとテスト画面が表示され、ジョイスティックの入力やティップスイッチの設定状態を確認できます。各々のスイッチに対応した白色の文字が表示され、スイッチを押すと赤色に変わり、離すと緑色になります。ティップスイッチの状態は"0"がオフ"1"がオンで、左から1, 2, 3, . . . 8で表示されます。画面を見ながら設定して下さい。
- * 1Pのジョイスティックレバーの上下の操作でサウンドナンバーを順次選択します。1PのAボタンを押すと音が出て、Bボタンを押すと止まります。
- * なを、画面には自動的にスクロールしている背景画と、画面を横断するヘリコプターが表示されていますので、基板の画面表示機能を確認して下さい。
- * テストモードの解除は、電源を切りティップスイッチ1の3番をオフにし、再び電源を入れます。(デモ画面になる)

- * If No.3 of DIP SWITCH 1 is available when power supplied or Reset Switch pushed, TEST PROGRAM begins to run. At first, CROSS HATCH and COLOR PATTERN appear on the screen for adjustment of the monitor. Please Adjust the monitor.
- * Please push START BUTTON of 1P to go to next JOB. This is for checking CONTROL PANEL or other switches connected right. PROGRAM displays some items corresponding to each of the switches. These items are white at first and change their color into red when they are pushed. If it does not go red, the connection is wrong. The item stay red until the switch is disconnected and the disconnection turns the item's color into green.
- * The item "DIP SWITCH 1" and "DIP SWITCH 2" shows the condition of DIP SWITCH 1/2 in order of 1, 2, 3, . . . 8 from left side. "1" means "ON" and "0" for "OFF".
- * UP/DOWN operation of JOY STICK of 1P can change the number with the item "SOUND NO:". BGM or SOUND EFFECT is played with A BUTTON of 1P pushed, and B BUTTON to discontinue.
- * To check Graphic Display Function, PROGRAM shows a scrolling graphic screen and a helicopter behind the items. Check the function please.
- * Turn off No.3 of DIP SWITCH 1 and power the board again to play GAME.

注意事項

制御回路はすべてICで構成されているので長寿命の反面、取扱いによっては瞬時に破壊するので次の点に充分気をつけて下さい。

1. 部品交換、コネクタの抜き差しは、必ず電源を切ってから行なって下さい。
2. PCボードのテスター検査はしないで下さい。テスター内部電圧でICを破壊する事があります。
3. PCボードは絶対に直射日光には当てないで下さい。
4. コネクタを接続する時は、コネクタの向きを間違えないよう充分注意して下さい。
5. PCボードの持ち運びはビニールエアマット等を使用し強い衝撃を加えないようご注意ください。

All control circuits are composed of ICs, and though they have a long service life, they may be instantly broken in the event of mishandling. So, fully observe the following precautions.

1. Be sure to turn power OFF when changing parts or pulling/inserting each connector.
2. Don't use the tester to inspect the PC board, since an IC may be broken due to the tester's internal voltage.
3. Be sure never to expose the PC board to the direct rays of the sun.
4. When connecting the connector, be careful so that it is correctly directed.
5. When moving the PC board, use a PVC air mat, etc. so that it is not given a strong shock.

企画、製造元 **Athens**

総発売元

TECMO テクモ 株式会社

本社：〒102 東京都千代田区九段北4-1-34

TEL.03(3222)7620 FAX.03(3222)7629

商品サービスセンター：〒124 東京都葛飾区東新小岩2-19-3

TEL.03(5698)3442 FAX.03(5698)2642

TECMO, LTD. 4-1-34, Kudankita, Chiyoda, Kudankita, Chiyodaku, Tokyo 102, Japan

Phone:03(3222)7630 FAX:03(3222)7629

TECMO, INC. Victoria Business Park, 18005 S. Adria Maru Lane, Carson,

California 90746 Phone:(213)329-5880

* お問合せは商品サービスセンター内技術サービス係まで。