

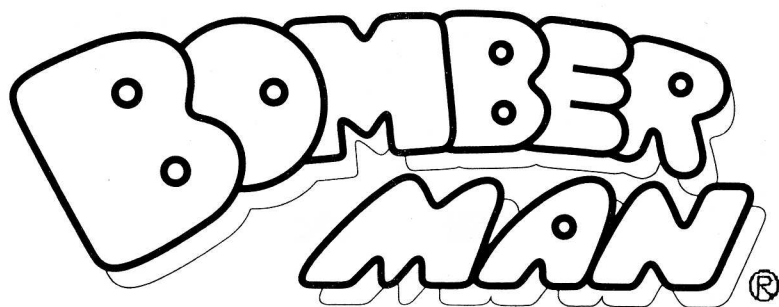
This document has been downloaded from:



The largest resource for amusement machines  
documentation on the world wide web!



**FLIPPERSPILL.COM**



# 仕 様 書



## 目 次

1. 基 板 仕 様 .....	1
2. ディップスイッチ表 .....	3
3. コネクター表 .....	5
4. テストモード仕様 .....	6

# 1. 基板仕様

## POWER SUPPLY:

VOLTAGE	5V ± 5%
	12V ±10%
AMPERE	5V MAX 5A
	12V MAX 1A

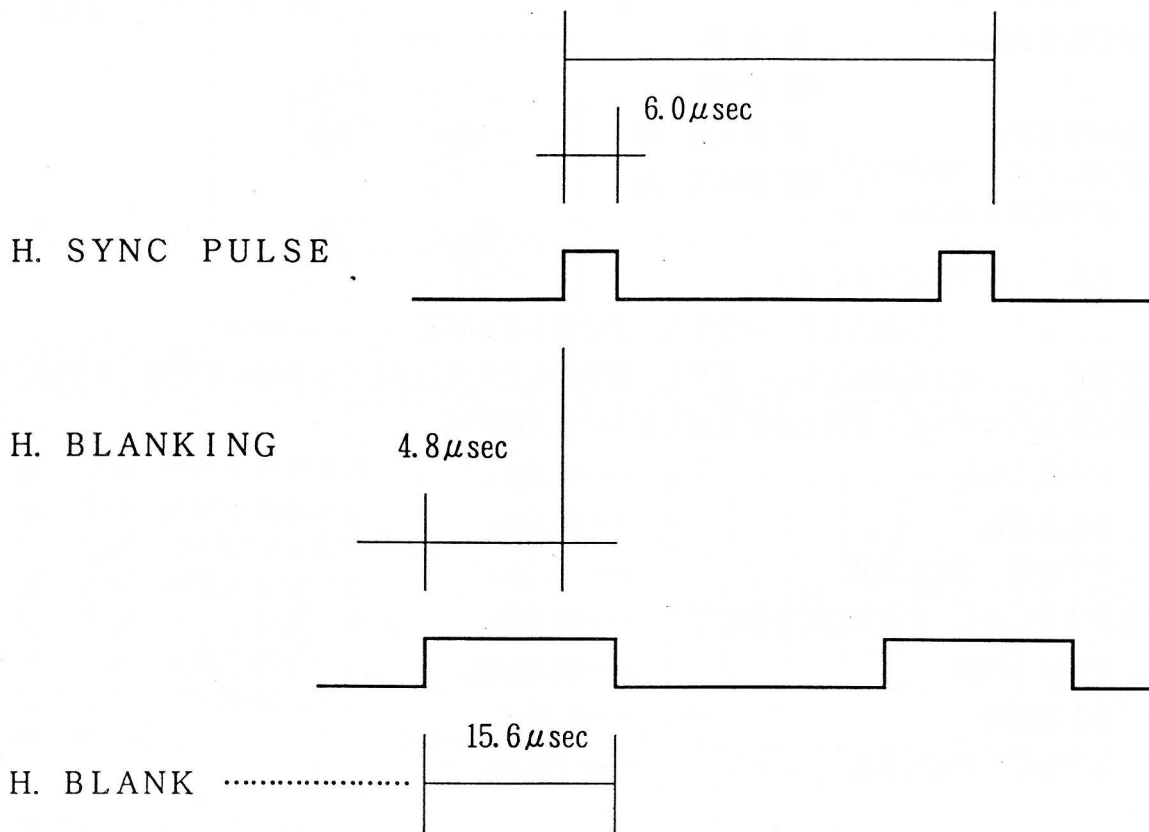
## MONITOR INTERFACE:

VIDEO SIGNALS	.....TTL POSITIVE
SYNC SIGNALS	.....TTL NEGATIVE (COMPOSITE SYNC)
HORIZONTAL FREQUENCY	.....15.723KHz
H. PERIOD	.....63.6 $\mu$ s
H. BLANK	.....15.6 $\mu$ s
H. SYNC PULSE	.....6.0 $\mu$ s
VERTICAL FREQUENCY	.....60.0Hz
V. PERIOD	.....16.663ms
V. BLANK	.....1.40ms
V. SYNC PULSE	.....318 $\mu$ s

	OPERATING	STORAGE
TEMPERATURE RANGE	0 TO 50°C	-5 TO 60°C
RELATIVE HUMIDITY	20 TO 70%	NO MORE THAN 80%
VIBRATION RANGE	NO MORE THAN 0.5G	NO MORE THAN 1.0G
TOLERANCE FOR FALLING	NO MORE THAN 0 cm	(Packed) NO MORE THAN 50cm

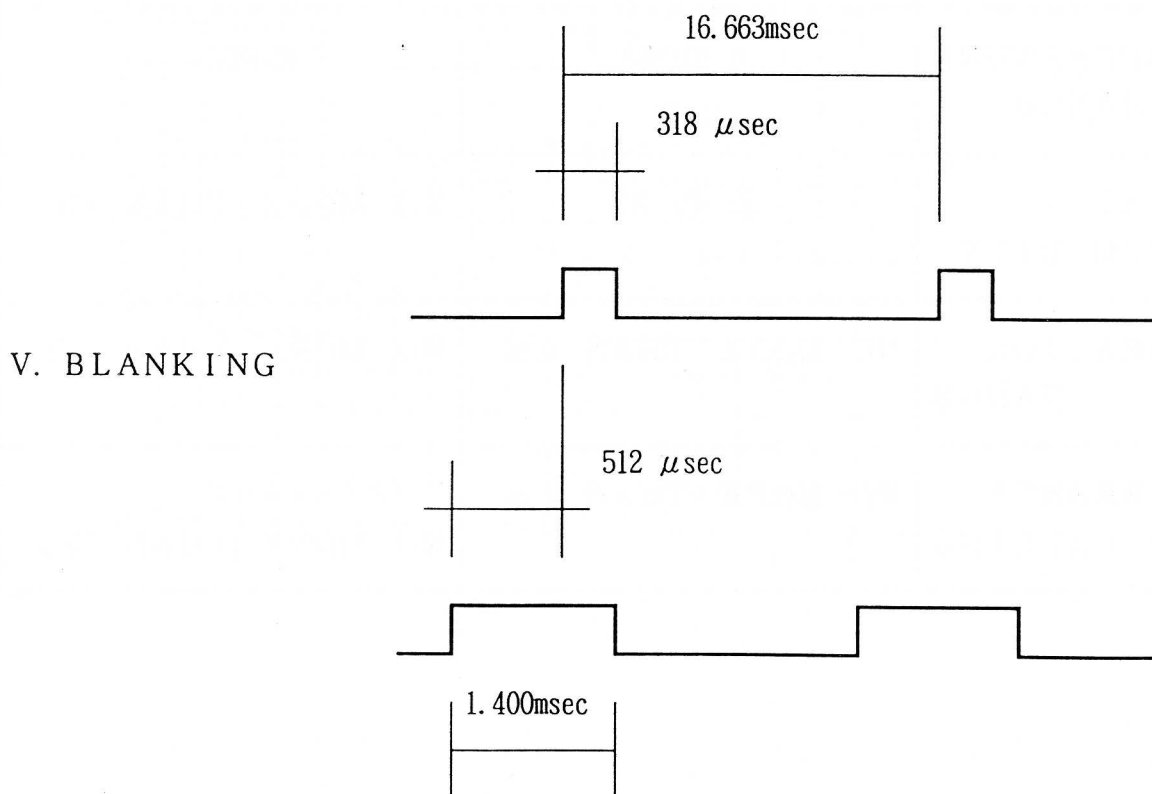
HORIZONTAL FREQUENCY 15.723 KHz

H. PERIOD.....63.6  $\mu$ sec



VERTICAL FREQUENCY..... 60.00 Hz

V. SYNC PULSE



## 2 . DIP SWITCH SETTING

### DIP SW1

OPTION SETTING		SW1							
		1	2	3	4	5	6	7	8
NUMBER OF PLAYERS	3	OFF	OFF						
	2	ON	OFF						
	4	OFF	ON						
	5	ON	ON						
GAME DIFFICULTY	STANDARD			OFF	OFF				
	EASY			ON	OFF				
	HARD			OFF	ON				
	VERY EASY			ON	ON				
NOT USE									
CONTINUED PLAY	ON						OFF		
	OFF						ON		
ATTRACT SOUND	OFF							OFF	
	ON							ON	
TEST MODE	GAME MODE								OFF
	TEST MODE								ON

DIP SW2

OPTION SETTING		SW 2							
		1	2	3	4	5	6	7	8
SCREEN INVERSION	NORMAL	OFF							
	INVERSION	ON							
NOT USE									
COIN MODE 1	1 COIN 1 PLAY				OFF	OFF	OFF	OFF	OFF
	2 COINS 1 PLAY				OFF	ON	OFF	OFF	OFF
	3 COINS 1 PLAY				OFF	OFF	ON	OFF	OFF
	4 COINS 1 PLAY				OFF	ON	ON	OFF	OFF
	5 COINS 1 PLAY				OFF	OFF	OFF	ON	OFF
	6 COINS 1 PLAY				OFF	ON	OFF	ON	OFF
	1 COIN 2 PLAYS				OFF	OFF	ON	ON	OFF
	1 COIN 3 PLAYS				OFF	ON	ON	ON	OFF
	1 COIN 4 PLAYS				OFF	OFF	OFF	OFF	ON
	1 COIN 5 PLAYS				OFF	ON	OFF	OFF	ON
	1 COIN 6 PLAYS				OFF	OFF	ON	OFF	ON
	2 COINS 3 PLAYS				OFF	ON	ON	OFF	ON
	3 COINS 2 PLAYS				OFF	OFF	OFF	ON	ON
	4 COINS 3 PLAYS				OFF	ON	OFF	ON	ON
	1-COIN CONTINUE				OFF	OFF	ON	ON	ON
	FREE PLAY				OFF	ON	ON	ON	ON
COIN MODE 2 SELECTOR A	1 COIN 1 PLAY				ON	OFF	OFF		
	2 COINS 1 PLAY				ON	ON	OFF		
	3 COINS 1 PLAY				ON	OFF	ON		
	5 COINS 1 PLAY				ON	ON	ON		
COIN MODE 2 SELECTOR B	1 COIN 2 PLAYS				ON			OFF	OFF
	1 COIN 3 PLAYS				ON			ON	OFF
	1 COIN 5 PLAYS				ON			OFF	ON
	1 COIN 6 PLAYS				ON			ON	ON

\* Please turn off the power switch before changing the DIP switch setting or the change will not take effect.

\* 1-COIN CONTINUE is the mode which starts the game with 2 coins but continues it with 1 coin alone. When this mode is set, no other coin mode can be set.

### 3 . EDGE CONNECTOR

JAMMA STANDARD (3.96 m/m pitch)

- CR7E-56DA-3.96E (HIROSE)
- 1168-056-009 (KEL)

SOLDER SIDE			COMPONENTS SIDE
GND	A	1	GND
GND	B	2	GND
+5V	C	3	+5V
+5V	D	4	+5V
	E	5	
+12V	F	6	+12V
POST	H	7	POST
COIN COUNTER B	J	8	COIN COUNTER A
	K	9	
SOUND OUT (-)	L	10	SOUND OUT (+)
	M	11	
GREEN	N	12	RED
SYNC	P	13	BLUE
SERVICE SW	R	14	GND
	S	15	
COIN B	T	16	COIN A
2 P SELECT	U	17	1 P SELECT
2 P UP	V	18	1 P UP
2 P DOWN	W	19	1 P DOWN
2 P LEFT	X	20	1 P LEFT
2 P RIGHT	Y	21	1 P RIGHT
2 P BOMB SET	Z	22	1 P BOMB SET
2 P BOMB FIRE	a	23	1 P BOMB FIRE
	b	24	
	c	25	
	d	26	
GND	e	27	GND
GND	f	28	GND

N.B.

- \* Use two 8-way joysticks, each with two push-button switches, 2 player interactive and a horizontally placed CRT monitor.



## 4. テストモード仕様

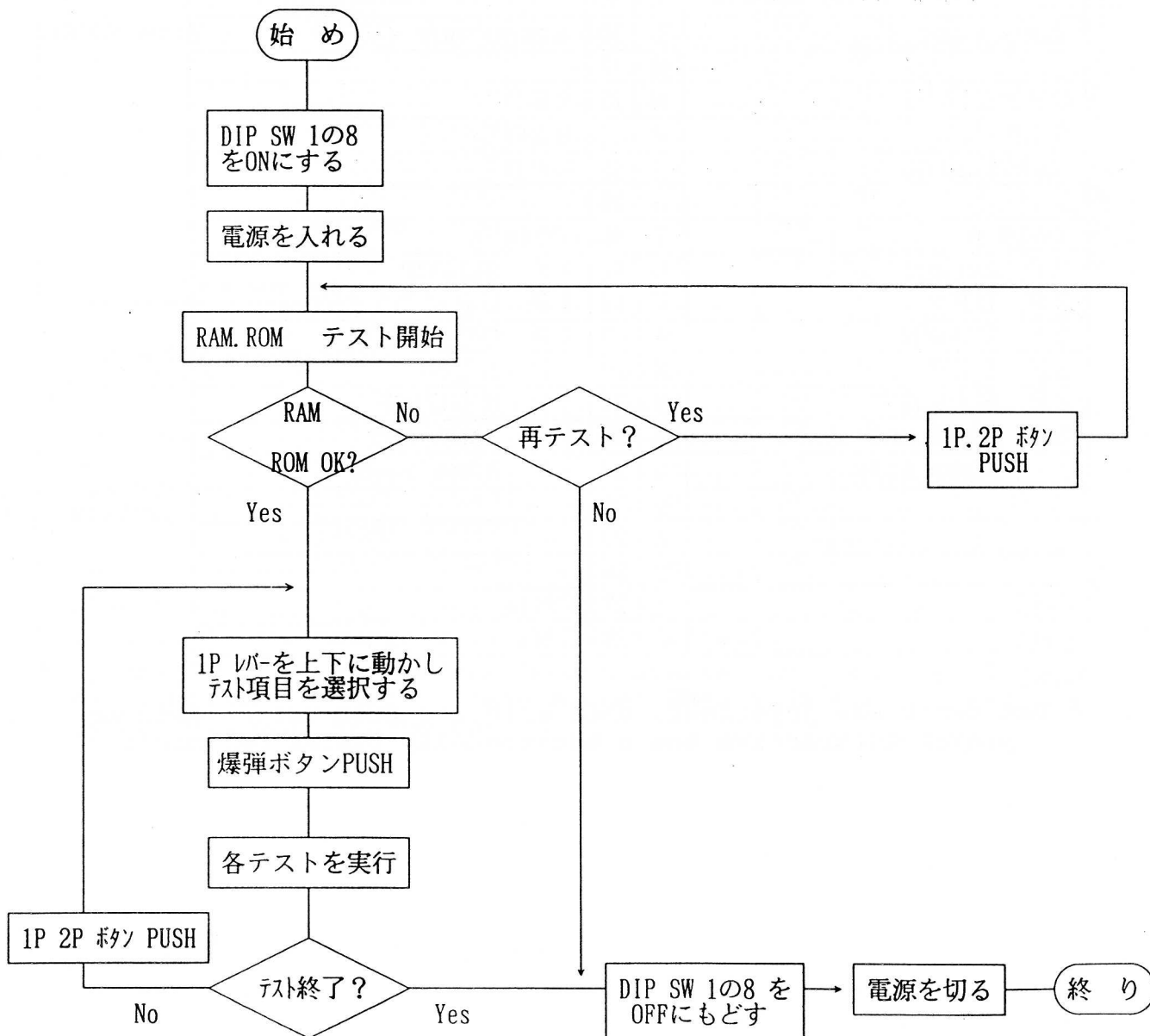
### 1. テスト項目

以下の項目のテストを行う。

- |                 |                  |
|-----------------|------------------|
| ①RAMテスト         | RAMの読み書きテスト      |
| ②ROMテスト         | ROMのチェックテスト      |
| ③I/O PORTテスト,   | ボタン・レバー・コインテスト   |
| ④DIP SWテスト      | ディップスイッチテスト      |
| ⑤SOUNDテスト       | 音のテスト            |
| ⑥CHARACTERテスト   | 物体の表示テスト         |
| ⑦COLORテスト       | 色のテスト            |
| ⑧CROSS HATCHテスト | 画面の歪テスト          |
| ⑨OPTIONテスト      | チケットのディスペンサーのテスト |

DIP SW1の8をONにした後、電源を入るとすぐに①、②のテストを開始します。  
 テストモードを終了させるには、電源をOFFにしてDIP SW1の8をOFFにして、電源をOFFして下さい。

### 2. テスト手順概略



### 3. RAM, ROMテスト

電源を入れてからしばらく画面が変化せず、種々の模様が画面に表示されるのは、画面用のRAMのチェックのためである。RAM、ROMがOKならば、“RAM OK” “ROM OK”と表示される。

- ・RAMが不良のとき、画面に“RAM NG”と不良箇所が表示される。
- ・ROMが不良のとき、画面に“ROM NG”と表示される。
- ・RAM ROMテスト終了後、RAM ROMが正常な場合、1Pと2Pスタートボタンを押せば次の項目へ移る。
- ・RAM ROMテスト終了後、RAM ROMが不良の場合、1Pと2Pスタートボタンを押せば再度テストを行う。

### 4. テスト項目一覧の表示

以下のテスト項目が表示されるので、1Pレバーを上下に動かして希望のテスト項目を選択する。

1. I/O
2. SOUND
3. CHARACTER
4. COLOR
5. CROSS HATCH
6. OPTION
7. EXIT

- ・爆弾ボタンかりモコンボタンを押すと赤く表示されている項目のテストを開始する。
- ・1Pと2Pスタートボタンを押すと当該項目のテストを終了する。
- ・6のOPTIONテストは、1Pスタートボタンのみテストを開始する。

### 5. I/O ポート テスト

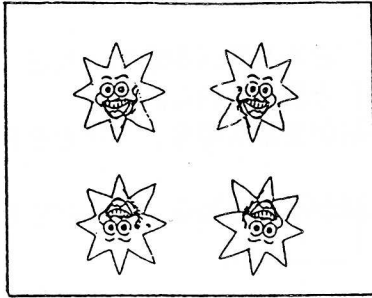
・各レバー、ボタン、コインがONされた時の状態が画面に表示される。

	F	E	D	C	B	A	9	8	7	6	5	4	3	2	1	0
KEY PORT1	0	0	0	0	0	0	0	0	0	0	0	0	0	0	0	0
KEY PORT2	0	0	0	0	0	0	0	0	0	0	0	0	0	0	0	0
IN PORT	0	0	0	0	0	0	0	0	0	0	0	0	0	0	0	0
DIP SW	0	0	0	0	0	0	0	0	1	0	0	0	0	0	0	0

6. SOUND テスト

画面に音の番号が表示され、それに対応した音が発音されるかテストする。

7. CHARACTER テスト

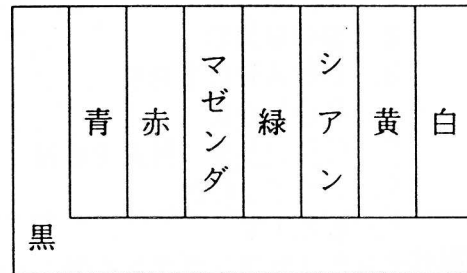


左図の様に上下左右反転の図柄が出ている事を確認する。

8. COLORテスト

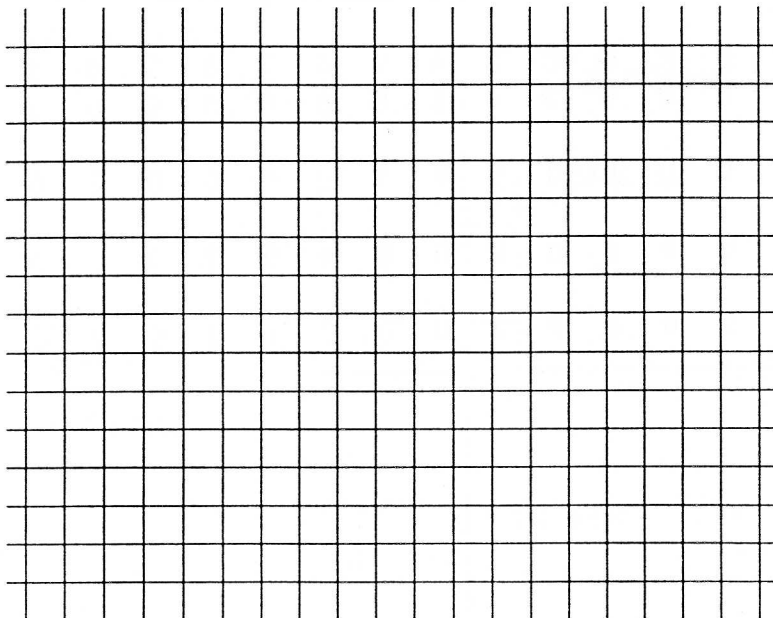
1Pレバーを下げるにより以下のテストを①→②→③→④→⑤→⑥→⑦→⑧→①と進ませる事ができる。

- ① 全面 青色を表示する。
- ② 全面 赤色を表示する。
- ③ 全面 マゼンダを表示する。
- ④ 全面 緑色を表示する。
- ⑤ 全面 シアンを表示する。
- ⑥ 全面 黄色を表示する。
- ⑦ 全面 白色を表示する。
- ⑧ 右の様なカラーパターンを表示する。



9. CROSS HATCH テスト

画面に2ドットの白線でCROSS HATCH PATTERNを表示する。



1ドットの白線

15本

20本

修理品 〒920-02 石川県河北郡内灘町字  
の宛先 緑台1丁目174

ウチナダ電子工業(株)内

**アイレム(株)サービスセンター**  
サービス係

電話番号 0762-38-4133